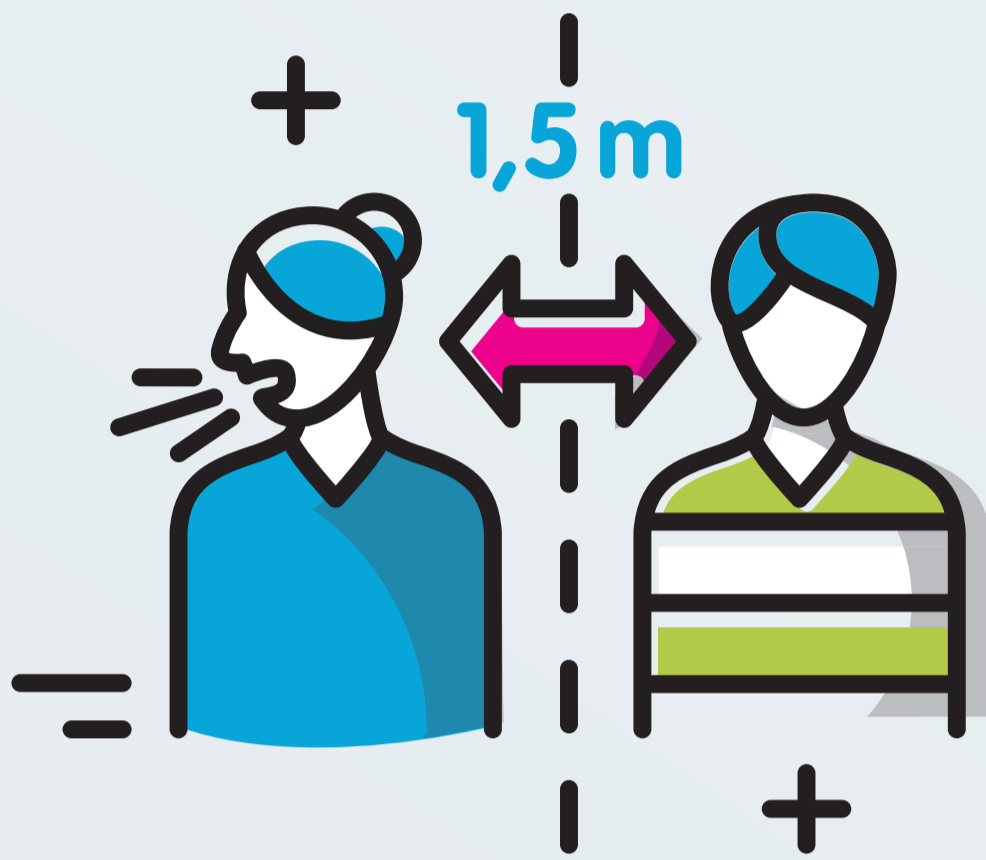




Bitte beachten Sie im Interesse aller folgende Hygienehinweise



Zu Personen außerhalb des eigenen Haushalts 1,5 m Mindestabstand halten



Bitte in Innenräumen Mund-Nasen-Bedeckung tragen



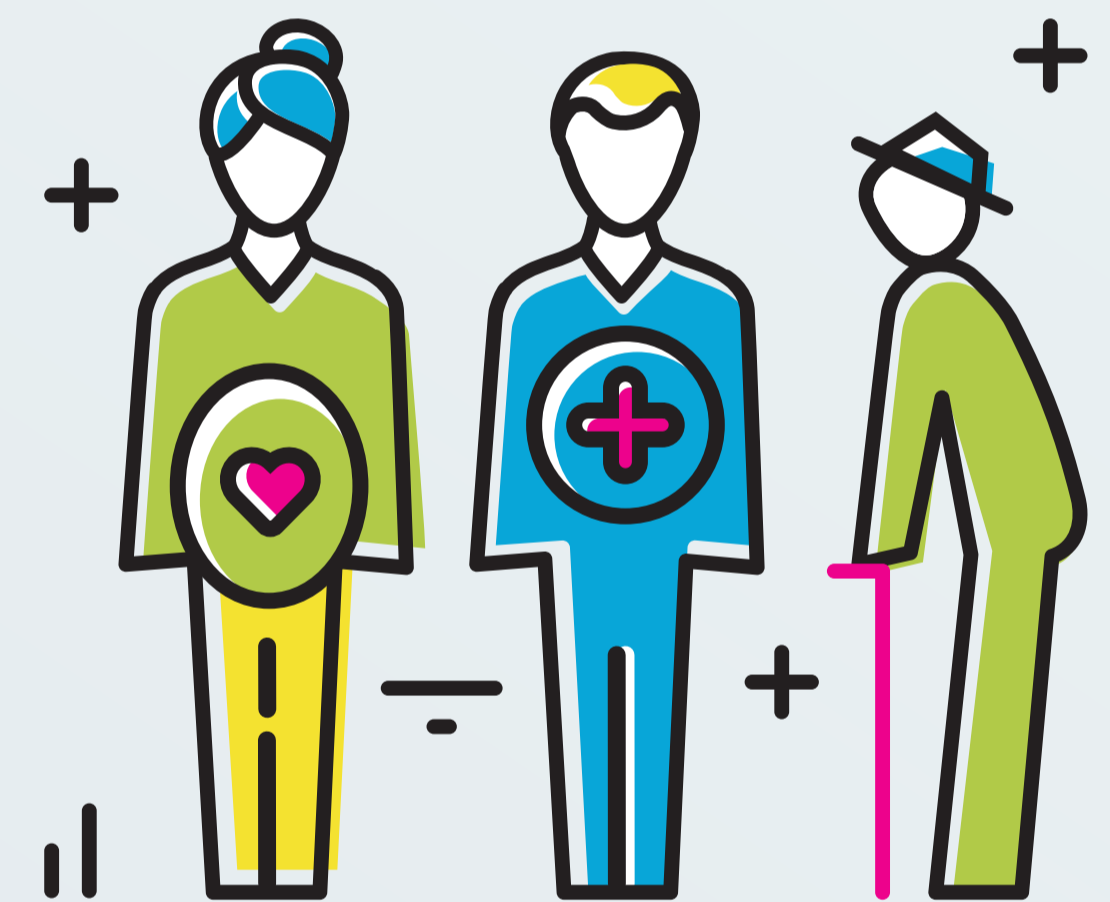
Regelmäßig Hände waschen und indirekten Kontakt über Türgriffe o.ä. meiden



Bitte Desinfektionsmittel-Angebot nutzen



Nicht gegen den Strom laufen und auf vorhandene Kennzeichnungen achten



Besondere Rücksicht bei den Risikogruppen! Achten Sie auf sich und andere



Kein Zutritt mit Grippe- oder ähnlichen Symptomen



Menschenmengen meiden und Räume nur bei akzeptabler Besucherzahl betreten



Ausliegende Listen zur freiwilligen Corona-Kontaktverfolgung nutzen